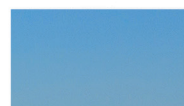
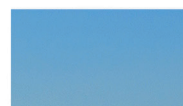
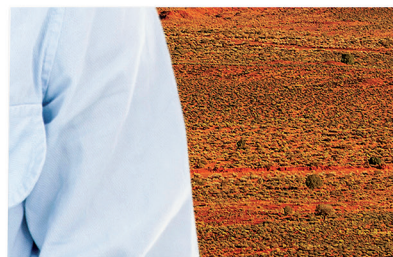
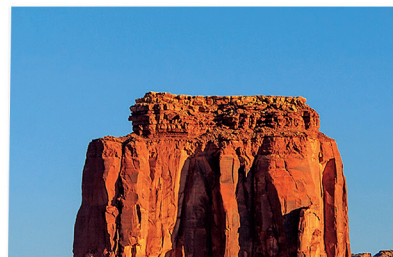


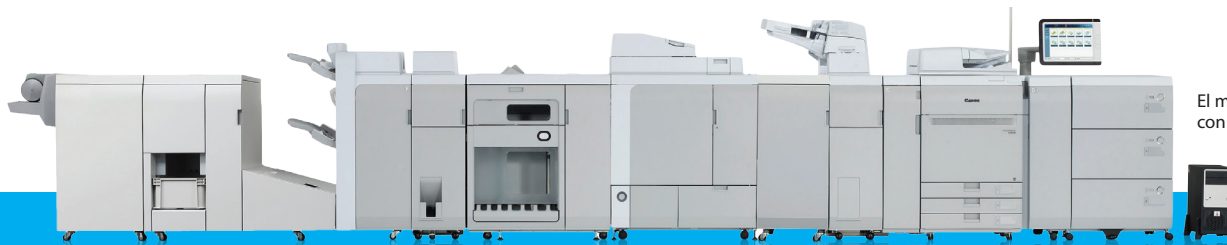
Canon

IMPRESA DIGITAL DE
PRODUCCIÓN EN COLOR



**imagePRESS
C850/C750**

GRANDES OPORTUNIDADES DE CRECIMIENTO EN UN TAMAÑO COMPACTO



El modelo imagePRESS C850 se muestra con los accesorios opcionales.

RESEÑA DEL PRODUCTO

PRODUCTIVIDAD

- Velocidades de producción de hasta 85 ipm (en color y en B/N)
- Mantiene la velocidad especificada en materiales no recubiertos de hasta 220 g/m² (Cover de 80 lb)
- Capacidad de alimentación de 7,650 hojas hasta con seis fuentes diferentes
- Amplia variedad de accesorios de alimentación y acabado en línea

CALIDAD DE IMPRESIÓN

- Imágenes brillantes y consistentes en una gran variedad de materiales
- Resolución de impresión de 2400 x 2400 ppp
- Registro preciso frontal/posterior
- Optimización del brillo
- Variedad de opciones de calibración para ayudar a maximizar la consistencia del color

OPCIONES DE FLUJOS DE TRABAJO

- Servidor de impresión en color PRISMAsync
- imagePRESS Server F200
- imagePRESS Server G100
- Kit de impresión imagePRESS

MEDIOAMBIENTE

- Cumple con los estándares de ENERGY STAR®
- Calificación Oro de EPEAT
- Cumple con RoHS
- Botellas de tóner reciclables
- Sin Compuestos Orgánicos Volátiles (VOC) en los consumibles

LA SERIE CANON imagePRESS C850/C750: LOS DISPOSITIVOS IDEALES Y A LA MEDIDA DE TODOS LOS ENTORNOS DE IMPRESIÓN

CENTROS DE IMPRESIÓN INTERNOS Y CRD

Las imprentas de producción digital en color imagePRESS C850/C750 ofrecen la productividad, la facilidad de uso y la versatilidad que su operación requiere. Estas imprentas le permiten realizar más con menos operadores. Las soluciones de software PRISMA y PRISMAsync opcionales permiten una operación sencilla e intuitiva.

Los trabajos se procesan rápidamente y pueden terminarse en línea con mínima intervención del operador. Para mejorar la productividad, los clientes pueden enviar los trabajos al CRD mediante una amplia variedad de soluciones de software disponibles, sacando provecho de la herramienta de administración de impresión de nivel empresarial uniFLOW y PRISMAdirect.

IMPRESIÓN RÁPIDA/IMPRESIÓN PAGADA

Por fin existe una solución que satisface las necesidades del mercado de impresión rápida, gracias a su alta calidad, fiabilidad y versatilidad para generar grandes oportunidades en tamaño compacto. Las interfaces de usuario intuitivas y fáciles de usar ayudan a automatizar las tareas de preimpresión y producción.

Los clientes pueden ampliar sus habilidades para manejar una amplia gama de materiales, inclusive hojas largas de hasta 30 pulgadas y sobres de diferentes tamaños y pesos. Las opciones de acabado en línea facilitan la creación de presentaciones con espirales, trípticos con información de ventas y folletos de varias páginas con sangrado completo.

IMPRENTAS COMERCIALES

Con una calidad a nivel de las imprentas offset, estas imprentas digitales ofrecen muchas ventajas:

- Optimización del brillo;
- Color consistente, gracias a una plataforma con mecanismo confiable con el tóner CV;
- Características de calibración y corrección del color en tiempo real Multi D.A.T., que incluyen la calibración G7® en el controlador PRISMAsync;
- Excelente registro frontal a posterior.

La Serie imagePRESS C850 es ideal para tirajes cortos y para la impresión de datos variables. De igual forma, es un respaldo rentable para el resto de sus dispositivos.

Estas imprentas garantizan una eficiencia sobresaliente con su capacidad para integrarse a la perfección con las soluciones de flujo de trabajo existentes. Además, con las múltiples opciones de doblado y encuadernado en línea y la capacidad de imprimir sobres, usted podrá hacer realidad nuevas oportunidades de negocios.

CARACTERÍSTICAS DEL PRODUCTO



TAMAÑO COMPACTO

Disfrute resultados de calidad con las nuevas tecnologías de procesamiento de imagen, versatilidad sobresaliente y rendimiento poderoso, todo en un tamaño compacto. Una opción ideal para un negocio listo para crecer.



MUCHAS OPCIONES DE MATERIALES

Deleite a sus clientes con la capacidad para imprimir en materiales llamativos y sobres de variados tamaños. Implemente nuevas aplicaciones con la impresión bilateral de hojas largas de hasta 30 pulgadas.



ACABADO EN LÍNEA VERSÁTIL

Cree una amplia variedad de productos de impresión, tales como trípticos, folletos engrapados/doblados y con doblado cuadrado, postales, tarjetas de presentación, presentaciones y material de capacitación, además de volantes y libros perfectamente encuadernados.



OPTIMIZACIÓN DEL BRILLO

Al igual que con la impresión offset, los niveles de brillo de las imágenes son muy aproximados a los del material.

COLOR DE ALTO IMPACTO

TECNOLOGÍAS AVANZADAS



R-VCSEL

Las imágenes cuentan con una cantidad asombrosa y con una resolución de impresión de 2400 ppp x 2400 ppp. El rayo láser rojo VCSEL de 32 haces produce impresiones nítidas y definidas a alta velocidad.



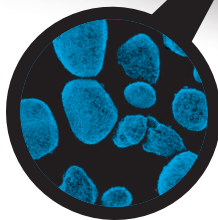
TÓNER CV

El Tóner CV de Canon crea imágenes increíblemente vivaces sobre una gran gama de materiales con partículas suaves y un punto de fusión bajo.



CORREA AVANZADA DE TRANSFERENCIA DE IMAGEN

La Correa de Transferencia de Imagen aumenta la eficiencia en la transferencia del tóner para obtener alta calidad durante la impresión en materiales con relieve o textura para aplicaciones personalizadas y de primera calidad.



ITB AVANZADA Y TÓNER CV

Permite la impresión de alta calidad en materiales con relieve y textura.



ESTABILIDAD EXTRAORDINARIA



HERRAMIENTAS DE CALIBRACIÓN

La Serie imagePRESS C850/C750 de imprentas digitales en color ofrece calibración automática en tiempo real y cuenta con las herramientas para reducir el tiempo de calibración y producir de forma fiable impresiones regulares de alta calidad, repetibles, con mínima intervención del operador.



UNIDAD DE REVELADO VF

El nuevo diseño de la unidad de revelado mantiene una temperatura fresca y ayuda a garantizar una calidad de imagen estable por más tiempo, mediante el uso eficiente del revelador.



MÓDULO DE REGISTRO COMPACTO (CRM)

El CRM combina los sensores digitales junto con los rodillos de registro para asegurar que las hojas estén colocadas correctamente durante los tirajes de impresión para lograr resultados de alta calidad todo el tiempo.



SENSOR DE HUMEDAD/UNIDAD DE FLUJO DE AIRE

El entorno interno y el flujo de aire controlados con precisión ayudan a mantener imágenes de alta calidad de forma consistente entre tirajes.

OPERACIÓN INTELIGENTE

VERSATILIDAD DE LAS APLICACIONES



MATERIALES ACEPTADOS

Estas impresoras aceptan diferentes tipos de materiales, incluyendo papel con texturas, papel con recubrimientos delgados desde 100 g/m² y tamaños variados, al igual que sobres.



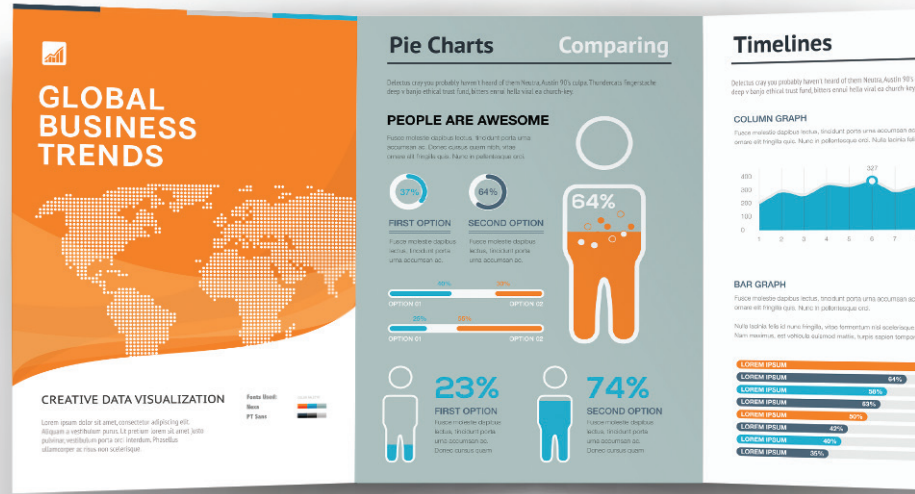
IMPRESIÓN DE HOJAS LARGAS

Implemente nuevas aplicaciones con la capacidad de imprimir automáticamente de forma bilateral en hojas largas de hasta 30 pulgadas.



ACABADO EN LÍNEA

Obtenga flujos de trabajo en los cuales "entra el papel en blanco y sale un producto con acabado" con la gran variedad de opciones de acabado en línea de Canon. Mantenga una calidad alta, incluso en lomos doblados por la mitad, con la característica de plegado en línea de la perforadora profesional multifuncional opcional*.



TIEMPO PRODUCTIVO MAXIMIZADO



GRAN CAPACIDAD DE MATERIALES

Una capacidad de 7,650 hojas** permite producir tirajes sin supervisión. Con un máximo de seis fuentes diferentes, los operadores pueden colocar varios tipos de materiales para realizar trabajos con materiales mixtos.



VELOCIDADES DE IMPRESIÓN DE PRODUCCIÓN

Alcance impresionantes velocidades de producción de hasta 85 ipm de tamaño Carta (LTR) en una amplia variedad de materiales. Sin afectar la calidad, estas impresoras pueden trabajar en materiales sin recubrimiento a una velocidad máxima de hasta 220 g/m² y pueden realizar trabajos bilaterales automáticamente en materiales de hasta 300 g/m².



TECNOLOGÍA AVANZADA DE FIJACIÓN DE DOBLE CORREA

Las innovadoras tecnologías de calentamiento por inducción y de enfriamiento de Canon usan dos correas para que la imprenta pueda realizar la fijación a una temperatura más baja, así se minimizan las fluctuaciones de calor mientras se imprime en diferentes materiales. Esto ayuda a mantener la productividad de la imprenta con los trabajos en materiales regulares y mixtos mientras controla el brillo y la calidad de la imagen.



REEMPLAZO DURANTE EL FUNCIONAMIENTO

Mantenga la imprenta en funcionamiento y conserve un flujo de trabajo estable con la capacidad de reemplazar el papel y el tóner durante la impresión.



* No está disponible al momento del lanzamiento inicial.

** Con el Alimentador por Volumen de Varias Gavetas opcional.

INNOVACIÓN DE PUNTA A PUNTA

Las imprentas de producción digital en color imagePRESS C850/C750: Más versatilidad, más automatización y mejor rendimiento, todo en mucho menos espacio.



CARACTERÍSTICAS PRINCIPALES

OPCIONES DE ACABADO

1 FINALIZADOR ENGRAPADOR Y DOBLADOR

Engrapado en esquina de hasta 100 hojas o engrapado doblado * de folletos de hasta 100 páginas en tamaños de papel hasta el tamaño de 330.2mm x 487.68mm. Un mecanismo de vibración lateral externo mantiene el papel en pilas ordenadas. También está disponible una perforadora opcional de 2/3 orificios.

2 GUILLOTINADO DE FOLLETOS

La alta productividad gracias a un recipiente de desperdicios de guillotinado con gran capacidad y la posibilidad de retirar los desperdicios durante el funcionamiento permite una operación ininterrumpida. Estos módulos funcionan con el finalizador doblador para crear folletos profesionales en línea, con sangrado completo.

CREADOR DE FOLLETOS CON DOBLADO CUADRADO

Prepare folletos planos de aspecto profesional con la velocidad y simplicidad del doblado y engrapado en línea. El Creador de Folletos Profesionales SDD BLM300C extiende la posibilidad para la creación de folletos de hasta 120 páginas.

* Solo está disponible en el finalizador doblador.
No se muestra.

No está disponible al momento del lanzamiento.

3 UNIDAD DOBLADORA DE PAPEL

Ofrezca volantes promocionales, folletos y más con la posibilidad de doblado en Z, doblado en C, doblado en acordeón y doblado paralelo doble de los documentos.

4 APILADOR DE GRAN CAPACIDAD

Obtenga máxima productividad con el potencial para descargar durante el funcionamiento. Esta característica brinda una impresión ininterrumpida y un apilamiento prácticamente ilimitado. La interfaz DFD integrada permite incluir dispositivos de acabado de otros fabricantes en las configuraciones.

5 UNIDAD DE TROQUELADO DE PERFORACIÓN Y PLEGADO

La perforadora profesional multifuncional maneja una amplia gama de tamaños y pesos de materiales e incluye una función de plegado que contribuye a evitar que el tóner o el papel se agriete en el lomo.

ENCUADERNADOR MAX PARA PORTAFOLIOS CON ANILLOS

Confeccione folletos de hasta 50 o 100 hojas, en línea, encuadernados con anillos, para eliminar los pasos de manejo y acabado entre la impresión y la encuadernación.

6 ENCUADERNADOR PERFECTO

Con el uso de pegamento caliente, este módulo encuaderna portadas con bloques de libros de hasta 400 páginas de papel Bond de 20 lb y puede recortar en los tres lados para entregar libros o manuales con sangrado completo.

7 UNIDAD DE INSERCIÓN DE DOCUMENTOS

Este módulo permite insertar hojas o cubiertas y encartes preimpresos.

Todas las cifras de capacidad de papel se basan en Bond de 20 lb (80 g/m²).



PROCESAMIENTO DE IMÁGENES

- 8** TÓNER CV

El tóner CV de Canon produce imágenes brillantes y nítidas en una gran gama de materiales con acabado de aspecto real similar a la impresión offset.
- 9** TECNOLOGÍA LÁSER R-VCSEL

La tecnología R-VCSEL brinda impresiones nítidas de 2400 x 2400 ppp a velocidades altas.
- 10** TECNOLOGÍA AVANZADA DE FIJACIÓN POR CORREA DOBLE

Esta tecnología optimiza el control de la temperatura para lograr una productividad excepcional en materiales con pesos que van desde 52 g/m² hasta 300 g/m².
- 11** TAMBOR E

El tambor E duradero y estable está diseñado para una transferencia sobresaliente de la imagen.

FUNCIONALIDAD

- 12** INTERFAZ DE USUARIO PRISMAsync*

La interfaz PRISMAsync amplía las posibilidades con un servidor inteligente y flujos de trabajos controlados por los materiales. Ofrece hasta ocho horas de planificación y programación anticipada de la producción, además de un flujo de trabajo uniforme con otras imprentas digitales Canon impulsadas por la interfaz PRISMAsync, como la Línea varioPRINT DP, la Serie VarioPrint 6000+ y la Serie imagePRESS C10000VP.
- 13** LUZ DE ATENCIÓN DEL USUARIO*

Usted siempre sabrá que su trabajo está progresando sin problemas, porque la luz despliega el estado de la imprenta rápidamente y le avisa al personal a tiempo para que intervenga un operador y mantenga la producción en marcha.
- CONSOLAS DE IMPRENTAS DE CANON****

La Consola de Imprentas de Canon proporciona acceso fácil a las configuraciones del operador, tales como la biblioteca de materiales, los controles de estabilidad de la imprenta y las configuraciones de apariencia de las salidas.

OPCIONES DE ALIMENTACIÓN DE PAPEL

- 14** ALIMENTADOR POR VOLUMEN DE VARIAS GAVETAS

Tres gavetas de papel proporcionan una capacidad de 6,000 hojas y un tamaño máximo de 330.2 mm x 487.68mm. Todas las gavetas pueden alojar todos los tipos y pesos de materiales compatibles, excepto sobres.
- ALIMENTADOR POR VOLUMEN DE POD LITE**

Esta gaveta tiene capacidad para 3,500 hojas y acepta tamaños de papel hasta 330.2 mm x 487.68mm y sobres de varios tamaños.
- BANDEJA DE HOJAS LARGAS**

Junto con la bandeja del alimentador manual múltiple, puede alimentar hojas largas de hasta 30 pulgadas.
- TECNOLOGÍAS AVANZADAS DE ALIMENTACIÓN**

El Alimentador por Volumen de Varias Gavetas y el alimentador por Volumen de POD Lite vienen con las características de Separación de Aire y Asistencia de Aire, lo que contribuye a proporcionar una excelente alimentación del papel, especialmente de los materiales recubiertos.

* Solo está disponible con el Servidor de Impresión en Color PRISMAsync.

** Solo está disponible con el Servidor imagePRESS F200/G100 y el Kit de Impresión imagePRESS.
No se muestra.

FLUJO DE TRABAJO AUTOMATIZADO



SERVIDOR DE IMPRESIÓN EN COLOR PRISMAsync

Un hardware controlador flexible e innovador que es sorprendentemente fácil de usar.

PUNTO DE CONTROL ÚNICO

El servidor de impresión en color PRISMAsync de Canon integra el control de todo su sistema de producción en un solo punto. Ya sea que prepare trabajos sencillos como escaneos hacia archivos o trabajos complejos como la programación de páginas, usted puede realizar fácilmente varias tareas desde una interfaz de usuario.

OPERACIÓN INTUITIVA

Las tareas de producción y de preimpresión son claras e intuitivas con una interfaz de usuario bastante visual. Se pueden cargar configuraciones de trabajos repetitivos en las plantillas, en los flujos de trabajo automatizados y en las carpetas de acceso directo.

ACEPTA FLUJOS DE TRABAJOS CONFIGURABLES

Cualquiera que sea su flujo de trabajo, el servidor de impresión PRISMAsync se puede configurar y adaptar a sus necesidades específicas con su interfaz de usuario ajustable. El conector integrado para el flujo de trabajo JDF/JMF compatible con CIP4 permite la integración en los flujos de trabajo JDF/JMF. Además, la integración perfecta con el paquete de software PRISMA ofrece acceso a soluciones de administración de documentos fáciles de usar, profesionales y de imposición.

CONTROL TOTAL DE LA PRODUCCIÓN

Controle su programación con una producción planificada anticipadamente. El Programador de Trabajos le brinda la capacidad de supervisar múltiples trabajos, recibir notificaciones personalizadas y cambiar las prioridades, según sea necesario. Características inteligentes y avanzadas, como la Programación de Página y DocBox, permiten que los usuarios guarden y manejen los trabajos directamente desde la interfaz del hardware controlador PRISMAsync.

PRISMASYNC REMOTE MANAGER

Los operadores y los administradores pueden controlar las colas de impresión, enviar trabajos de impresión y redirigir trabajos entre varios dispositivos controlados por PRISMAsync mediante el software estándar PRISMAsync Remote Manager.

El exclusivo Programador de Varios Dispositivos, basado en la web, ofrece control remoto prácticamente desde cualquier estación de trabajo o dispositivo móvil en su red.

 POWERED BY
Adobe PDF Print Engine
Con la arquitectura Mercury RIP



Servidor de impresión PRISMAsync

CERTIFICADO POR ADOBE PARA SU ARQUITECTURA MERCURY RIP

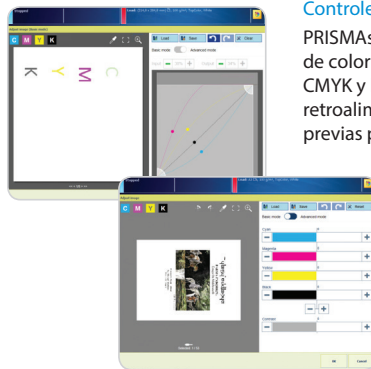
Permite que las impresoras digitales procesen sus trabajos en una forma rápida y flexible, lo que incrementa la velocidad del procesamiento por barridos a un nivel sobresaliente.

PRIMER SISTEMA G7 CERTIFICADO CON DFE INTEGRADO

PRISMAsync integra un método de calibración interno de procesamiento por barridos G7. Sin la necesidad de software ni de procedimientos complejos de otros fabricantes, usted podrá calibrar rápida y fácilmente sus impresoras imagePRESS en color controladas por PRISMAsync para lograr condiciones de impresión casi neutrales.

Controles flexibles de color

PRISMAsync ofrece capacidades de corrección de color flexibles tales como la edición de curva CMYK y la reducción digital del efecto muar con retroalimentación visual inmediata a través de vistas previas precisas y realistas de píxeles.



imagePRESS SERVER F200/G100

La tecnología Fiery® mejora la eficiencia y el rendimiento.

COLABORACIÓN ENTRE PLATAFORMAS

Los servidores imagePRESS se integran perfectamente con los variados flujos de trabajo de preimpresión, con el software de otros fabricantes y con las soluciones de EFI™.

ADMINISTRACIÓN EFICIENTE DE LOS TRABAJOS

Command WorkStation®, una interfaz intuitiva de administración de la impresión para los servidores Fiery, centraliza y simplifica la administración de trabajos. Los usuarios pueden supervisar y dirigir los trabajos, automatizar los flujos de trabajos, ver previamente y ajustar los documentos.

CONCORDANCIA DE COLORES FIJOS SPOT-ON™

El potente utilitario Spot-On ayuda a eliminar las dudas relacionadas con la concordancia del color, mediante una interfaz intuitiva que agiliza y facilita la definición o modificación de los colores fijos. Elimina el tiempo que toma buscar los valores CMYK.

IMPRESIÓN DIRECTA DESDE DISPOSITIVOS MÓVILES DE APPLE®

Incrementa la accesibilidad de la imprenta con la capacidad de imprimir directamente desde dispositivos iPad®, iPhone® y iPod touch® de Apple*. Mediante una conexión inalámbrica empresarial, los usuarios pueden imprimir desde la característica de impresión nativa hacia un dispositivo móvil.

* Compatible con dispositivos Apple con iOS 4.2 o posterior.



imagePRESS Server F200



imagePRESS Server G100



KIT DE IMPRESIÓN imagePRESS

Controlador integrado para la producción de nivel básico.

Diseñado para operaciones que usan un flujo de trabajo de software controlador de impresión y no requieren herramientas de administración de trabajos o de la cola de impresión, el Kit de Impresión imagePRESS es una opción rentable para un controlador Adobe® PostScript® genuino.

SOLUCIONES PERSONALIZADAS

IDEALES Y A LA MEDIDA

EXPANDA SUS OPORTUNIDADES

Muy innovadora, la Serie imagePRESS C850/C750 de imprentas digitales en color ofrece soluciones completas y extraordinaria fiabilidad día tras día para que sus operaciones alcancen más éxito en su segmento del mercado.

Gracias a una variedad de hardware controladores de impresión avanzados y opciones de alimentación y acabado con capacidad de expansión, estas imprentas están configuradas para ayudarlo a sobrepasar sus objetivos.

Su tamaño compacto y las características ecológicas convierten a estas imprentas en la mejor opción prácticamente para cualquier operación.



IMPRESIÓN DE HOJAS LARGAS

La impresión bilateral automática de hojas de 30 pulgadas permite expandir la oferta de aplicaciones; por ejemplo, para imprimir sobrecubiertas y folletos de seis páginas.



DOCUMENTOS ENGRAPADOS

Produzca documentos engrapados, como diapositivas de presentaciones de hasta 100 hojas, con capacidad de engrapado doble y en esquina.



FOLLETO ENGRAPADO DOBLADO

El engrapado doblado en línea brinda folletos, catálogos y programas de hasta 100 páginas* o 120 páginas**. Las opciones para el doblado cuadrado y la exclusiva tecnología de la prensa de doblado* contribuyen a limitar la curvatura de los materiales para que los folletos queden planos. También está disponible la característica de plegado en línea† para el doblado a la mitad y el engrapado doblado de alta calidad que disminuye significativamente la posibilidad de que se agriete el papel o el tóner en el área del lomo.



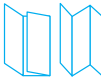
FOLLETOS A SANGRADO COMPLETO

Imprima folletos en tamaños de hasta 330.2mm x 487.68mm y aproveche el recorte en línea, frontal, y con dos cuchillas para impresiones de alta calidad con sangrado completo.



LIBROS PERFECTAMENTE ENCUADERNADOS

Cree libros con portadas suaves, encuadernados con pegamento, de hasta 400 páginas, en línea.



FOLLETOS DOBLADOS

Produzca volantes, material para enviar por correo, y folletos doblados en línea con la unidad dobladora.



ACABADO FUERA DE LÍNEA

A través del apilador de gran capacidad, las impresoras imagePRESS C850 y C750 producen nítidas pilas de impresos en hojas sueltas que pueden descargarse para alimentar a sus equipos post proceso fuera de línea, y todo sin interrumpir la producción de la impresión.



ENCUADERNACIÓN DE PRESENTACIONES Y MANUALES

Los troquelados de perforación en línea producen documentos listos para encuadernar con diversos métodos de encuadernación, como espirales de plástico, Velo Bind o espirales de color, para eliminar la necesidad de hojas preperforadas o la perforación de orificios fuera de línea.†



El encuadernador con anillos en línea crea libros encuadernados y perforados de hasta 200 páginas en un tiraje ininterrumpido, lo que elimina el paso de la encuadernación fuera de línea.



SOBRES

Ofrezca soluciones de mercadeo integrales y completas con capacidad de imprimir sobres en varios tamaños, que incluyen #10, Monarch, 152.4 mm x 228.6 mm, 228.6mm x 304.8mm, 254mm x 330.2 mm

* Requiere el Finalizador de Folletos W1.

** Requiere del Creador de Folletos Profesionales SDD BLM300C.

† No está disponible al momento del lanzamiento inicial.

Todas las cifras de capacidad de papel se basan en Bond de 20 lb (80 g/m²).

TRABAJAR EN EQUIPO CON CANON

UNA VENTAJA COMPETITIVA

Le ayudaremos a incrementar la productividad y a mejorar sus resultados. Nuestra amplísima experiencia en impresiones se traduce en la comprensión de las características y tendencias de la industria, así como de las metas y retos de los clientes. La comprensión que tiene Canon acerca de los diversos mercados de impresión nos permite ajustar las soluciones a la medida de sus necesidades específicas.

SOLUCIONES TOTALES

La cartera de ofertas de tecnología de Canon está entre las más amplias en la industria. Desde sistemas digitales, con alimentación de hojas, de papel continuo y de formato ancho hasta impresoras de inyección de tinta, impresoras fotográficas y soluciones para el flujo del trabajo, Canon cuenta con la solución personalizada que su negocio necesita.



MÁQUINA PRINCIPAL

Tecnología:	electrofotografía	
Resolución:	hasta 2400 x 2400 ppp	
Medios tonos:	escala de grises de 256 niveles	
Velocidad de impresión	unilateral/bilateral	
	C850	C750
215.9mm x 279.4mm:	hasta 85 ipm	hasta 75 ipm
279.4mm x 431.8mm:	hasta 43 ipm	Hasta 37 ipm
304.8mm x 457.2mm:	hasta 40 ipm	Hasta 35 ipm
330.2mm x 482.6mm:	hasta 38 ipm	Hasta 33 ipm
Tamaño del papel:	100mm x 147.8mm a 330mm x 488mm	
Alimentación de papel		
Estándar:	hasta 1,650 hojas (Bond de 20 lb)	
Máximo:	hasta 7,650 hojas (Bond de 20 lb)	
Peso del papel:	de Bond de 4 lb a Cover de 110 lb* (de 52 g/m ² a 300 g/m ²)*	
Sobres:**	Business #10, Monarch, 152.4 mm x 228.6 mm, 228.6mm x 304.8mm, 254mm x 330.2 mm	
Función bilateral/perfeccionamiento:	bilateral/perfeccionamiento automático (cualquier material aceptado por la imprenta, menos los sobres)	
Fuente de energía:	208 V AC, 60 Hz, 20 A de una fase 220-240 V AC, 50/60 Hz, 13 A+13 A (Dos cables de alimentación)	
Dimensiones (Al. x An. x Pr.):	1,424mm x 1,530mm x 934mm (incluye el panel del operador)	

Velocidad de escaneo:	hasta 300 ppp	hasta 600 ppp
B/N (bilateral/unilateral):	hasta 200/120 ipm	hasta 120/120 ipm
Color (bilateral/unilateral):	hasta 140/120 ipm	hasta 70/70 ipm

ACCESORIOS DE ACABADO

Perforadora Profesional Multifuncional A1

Peso del papel		
Común:	de Bond de 20 lb a Cover de 110 lb (de 75 g/m ² a 300 g/m ²)	
Recubierto:	de Bond de 20 lb a Cover 110 lb (de 80 g/m ² a 300 g/m ²)	
Tamaño del papel:	304.8mm x 457.2mm, 279mm x 431.8mm, LTR, LGL, LTR-R, STMT	
Patrones de juego de troquelado:	hojas sueltas 3 orificios/5 orificios, Velo Bind 11 orificios, espiral de plástico 19 orificios, aro doble 21 orificios/32 orificios, espiral de color 44 orificios, plegado	
Dimensiones (Al. x An. x Pr.):	1,040mm x 445mm x 795mm	
Fuente de energía:	115 V AC, 60 Hz, 3.8 A 230 V AC, 50 Hz, 2.0 A	

Apilador de Gran Capacidad H1

Capacidad de apilamiento con desplazamiento:	hasta 6,000 hojas (Bond de 20 lb)
Capacidad de la bandeja superior:	hasta 200 hojas (Bond de 20 lb)
Tamaño del papel:	de 182.88mm x 182.88mm a 330.2mm x 487.68mm
Peso del papel:	de Bond de 14 lb a Cover de 110 lb (de 52 g/m ² a 300 g/m ²)
Conectividad máxima:	1 unidad
Dimensiones (Al. x An. x Pr.):	1038.86mm x 899.16mm x 744.22mm
Fuente de energía:	100-240 V AC, 50/60 Hz, 2.5 A

Finalizador Engrapador W1/Finalizador de Folletos W1

Capacidad de la bandeja		
Bandeja superior:	hasta 1,000 hojas (Bond de 20 lb)	
Bandeja Inferior:	hasta 4,000 hojas (Bond de 20 lb)	
Bandeja de engrapado doblado:	hasta 30 folletos o capacidad ilimitada	
Posiciones de engrapado:	engrapado en esquina, engrapado doble	
Peso del papel:	Cover de 14 lb a 110 lb (de 52 g/m ² a 300 g/m ²)	
Tamaño de papel		
Engrapado:	279mm x 431.8mm, LGL, LTR-R, EXEC, LTR, 304.8mm x 457.2mm, 330.2mm x 487.68mm tamaño personalizado de 210.82mm x 279.4mm x 330.2 x 487.68mm	
Finalizador doblador:	79mm x 431.8mm, LGL, LTR-R, EXEC, LTR, 304.8mm x 457.2mm, 330.2mm x 487.68mm tamaño personalizado de 210.82mm x 279.4mm x 330.2 x 487.68mm	
Capacidad de engrapado:	hasta 100 hojas	
Capacidad de engrapado de folletos (Bond de 20 lb)		
No recubierto:	hasta 25 hojas	
Recubierto:	hasta 10 hojas	
Doblado en V:	hasta 5 hojas sin engrapado	
Dimensiones (Al. x An. x Pr.):	Finalizador Engrapador: 1239.52mm x 889mm x 792.48mm Finalizador de Folletos: 1239.52mm x 1059.18mm x 792.48mm	
Fuente de energía:	120-240 V AC, 50/60 Hz, 8 A	

Encuadernador Perfecto E1

Método de recorte:	recorte de 3 lados/recorte de un lado/ sin recorte
Tamaño del libro finalizado:	de 137.16mm x 202.946 a 215.9mm x 296.926mm
Grosor del libro:	de 10 a 200 hojas (Bond de 20 lb)(hasta 0.98)
Peso del cuerpo:	Bond de 14 lb a 43 lb (de 52 g/m ² a 163 g/m ²)
Peso de papel de la portada:	de Bond de 28 lb a Cover de 110 lb (de 90 g/m ² a 300 g/m ²)
Rango de guillotinado:	
Superior/inferior:	de 6.604mm a 39.624mm
Lateral:	de 6.604mm a 49.53mm
Dimensiones (Al. x An. x Pr.):	1358.9mm x 922.02 x 789.94mm
Fuente de energía:	208 V AC, 60 Hz, 3.0 A 220-240 V AC, 50/60 Hz, 3.0 A

Guillotina de Folletos F1

Guillotinado de márgenes:guillotinado del borde frontal		
Cantidad de recorte:	de 2.032mm a 27.94mm	
Grosor de guillotinado:	50 hojas	
Peso del papel:	de Bond de 14 lb a Cover de 110 lb (de 52 g/m ² a 300 g/m ²)	
Capacidad de la bandeja de salida:	30 folletos	
Dimensiones (Al. x An. x Pr.):	1038.86mm x 2090.42mm x 789.94mm	

Guillotina de Folletos de Dos Cuchillas A1

Guillotinado de márgenes:superior e inferior		
Cantidad de recorte:	de 2.032mm a 14.986mm	
Grosor de guillotinado:	50 hojas	
Peso del papel:	de Bond de 14 lb a Cover de 110 lb (de 52 g/m ² a 300 g/m ²)	
Dimensiones (Al. x An. x Pr.):	1038.86mm x 535.94mm x 769.62mm	
Fuente de energía:	120-127 V AC, 50/60 Hz, 4 A 220-240 V AC, 50/60 Hz, 2.3 A	

Unidad Perforadora B51(Opción para el Finalizador Engrapador W1/Finalizador de Folletos W1)

Peso del papel:	de Bond de 14 lb a Cover de 110 lb (de 52 g/m ² a 300 g/m ²)	
Tamaños de papel		
2 orificios:	Legal, LTR-R, Tamaño Personalizado de 182.88mm x 182.88mm a 297.18mm x 431.8mm	
3 orificios:	279mm x 431.8mm, LTR, Executive-R, tamaño personalizado de 238.76mm x 182.88mm a 297.18mm x 431.8mm	

Unidad de Inserción de Documentos N1

Capacidad de la bandeja		
Bandeja superior:	hasta 200 hojas (Bond de 20 lb)	
Bandeja Inferior:	hasta 200 hojas (Bond de 20 lb)	
Peso del papel:	de Bond de 14 lb a Cover de 110 lb (de 52 g/m ² a 300 g/m ²)	
Tamaño del papel:	279.4mm x 431.8mm, 304.8mm x 457.2mm, 330.2mm x 482.6mm, LGL, LTR, LTR-R, EXEC, tamaño personalizado (De 182.88mm x 182.88mm a 330.2mm x 487.68mm)	

Unidad Dobladora de Papel J1

Doblado paralelo	Legal, LTR-R	
doble:		
Doblado en C y en forma de acordeón:	LTR-R	
Doblado en Z:	279.4mm x 431.8mm	
Pesos de materiales aceptados:	Bond de 14 lb a 28 lb (de 50 g/m ² a 105 g/m ²)	
Fuente de energía:	desde el finalizador	
Dimensiones (Al. x An. x Pr.):	1,190 mm x 336.55mm x 793.75mm	
Peso:	157 lb (71 kg)	



La Serie imagePRESS C850/C750 tiene varios componentes, algunos de los cuales son fabricados por terceros. Por consiguiente, Canon no representa ni ofrece garantías con respecto a estos productos de otros fabricantes. Para obtener información adicional acerca de cualquier accesorio de Canon o de otros fabricantes, comuníquese con su representante autorizado de Canon.

Como socio de ENERGY STAR®, Canon U.S.A., Inc. certificó que estos modelos cumplen con los criterios de eficiencia energética de ENERGY STAR mediante un organismo de certificación reconocido por la EPA. ENERGY STAR y la marca ENERGY STAR son marcas registradas en los Estados Unidos de América. Canon, imagePRESS y el logotipo GENUINE son marcas registradas de Canon Inc. en los Estados Unidos de América y también pueden ser marcas registradas o marcas de fábrica en otros países. Apple, iPad, iPhone y iPod touch son marcas registradas de Apple Inc. Todos los nombres de productos y otras marcas a los que se hace referencia son marcas de fábrica de sus respectivos propietarios. Todas las imágenes de las impresiones y de las pantallas son simuladas. No nos hacemos responsables por errores tipográficos. Las especificaciones y la disponibilidad están sujetas a cambios sin previo aviso. ©2016 Canon U.S.A., Inc. Todos los derechos reservados.

Las leyes federales prohíben la reproducción de ciertos documentos. Quienes infrinjan la ley pueden estar sujetos a sanciones. Le recomendamos que consulte con su propio asesor jurídico. Canon U.S.A., Inc. y Canon Canada, Inc. tienen la intención de cooperar con las agencias encargadas de hacer cumplir la ley en referencia a las reclamaciones que surjan debido a las reproducciones no autorizadas.

* El casete del dispositivo acepta papeles de 52 g/m² a 220 g/m².
** Requiere el Kit de Accesorio de Sobres.
*** Con la Bandeja del Alimentador Manual Múltiple C2 opcional y la Bandeja de Hojas Largas. Los tamaños de papel con una longitud mayor que 487.68mm se pueden alimentar una hoja a la vez. Debe conectarse al Finalizador de Folletos W1. Debe conectarse a la Guillotina de Folletos F1. No está disponible al momento del lanzamiento inicial.